

〇〇株式会社様 年間シミュレーション

【条件】

| | |
|------|-----------------|
| 所在地 | 愛知県 |
| 対象地区 | 愛知(岐阜 三重 京都 山口) |
| 電気料金 | 26.36円 |

【CO2排出(※1) 中部電力ミライズ(株)】

| 設置前 | 設置後 | 予想 |
|-------------|------------|------------|
| CO2排出量 | CO2排出量 | CO2削減量 |
| 108.09t・CO2 | 87.99t・CO2 | 20.10t・CO2 |
| CO2削減コスト/1t | | ¥ |

【価格】

| | 台数 | 単価 | 合計 |
|-----------|-----|-------|-------|
| a-HT1000 | 9台 | ¥0000 | ¥0000 |
| a-HT1000X | 1台 | ¥0000 | ¥0000 |
| 設置作業費* | 10台 | ¥0000 | ¥0000 |
| 合計 | | | ¥0000 |

* 工事会社による現場調査未実施のため、現状概算となります

【系統別詳細】

| 系統名 | 機種情報 | | | | 運転環境 | | | | | 年間削減効果(予想値) | | | | 初期コスト | | CO2 削減量 | | | |
|-----------|------------|----------------|----|--------------|-------------|---------------|----------------|------|-----|-------------|-------------------|------------------|-------------------|------------|----------|------------|--------------|-------------------|-----------|
| | 室外機型番 | 定格消費 電力(※2) | 台数 | 合計定格 消費電力 | 部屋タイプ | 稼働日数 (日/月) | 稼働時間 (時間/日) | 設定温度 | | 負荷率 | 合計 消費電力量 | 削減率 | 削減電力量 | 削減金額 | 必要本数 | | 初期費用 (概算) | 予想 回収年数 | |
| | | | | | | | | 夏 | 冬 | | | | | | 1000 | | | | X |
| 1 事務所 | RZRP280BA | 5.00kw | 1 | 5.00kW | 事務所 | 21日 | 13時間 | 27℃ | 25℃ | 42.2% | 6,917kWh | 18.2% | 1,260kWh | ¥33,206 | 1 | 0 | ¥ | ○年 | 1.24t・CO2 |
| 2 会議室 | RZRP270BA | 4.50kw | 1 | 4.50kW | 事務所 | 21日 | 13時間 | 27℃ | 25℃ | 43.3% | 6,386kWh | 18.7% | 1,193kWh | ¥31,446 | 1 | 0 | ¥ | ○年 | 1.30t・CO2 |
| 3 第1工場 | RZRP280BA | 10.80kw | 1 | 10.80kW | 工場(熱源あり冷暖房) | 25日 | 13時間 | 18℃ | 25℃ | 44.5% | 18,729kWh | 19.2% | 3,591kWh | ¥94,662 | 1 | 0 | ¥ | ○年 | 1.37t・CO2 |
| 4 第2工場 | RZRP280BA | 15.00kw | 1 | 15.00kW | 工場(熱源あり冷暖房) | 25日 | 24時間 | 18℃ | 25℃ | 42.2% | 45,609kWh | 18.2% | 8,306kWh | ¥218,941 | 1 | 0 | ¥ | ○年 | 2.28t・CO2 |
| 5 機械室 | RZRP280BA | 10.80kw | 1 | 10.80kW | サーバ室・機械室 | 30日 | 24時間 | 15℃ | 15℃ | 42.0% | 39,209kWh | 18.1% | 7,105kWh | ¥187,278 | 1 | 0 | ¥ | ○年 | 2.26t・CO2 |
| 6 定温倉庫 | RZRP280BA | 15.00kw | 1 | 15.00kW | 倉庫 | 30日 | 24時間 | 20℃ | 20℃ | 42.2% | 54,731kWh | 18.2% | 9,967kWh | ¥262,729 | 1 | 0 | ¥ | ○年 | 2.28t・CO2 |
| 7 冷蔵倉庫 | RZRP280BA | 25.00kw | 1 | 25.00kW | 冷蔵倉庫 | 30日 | 24時間 | 7℃ | 7℃ | 42.0% | 90,762kWh | 18.1% | 16,446kWh | ¥433,514 | 1 | 0 | ¥ | ○年 | 2.26t・CO2 |
| 8 冷凍倉庫 | RZYCP280NB | 54.60kw | 1 | 54.60kW | 冷凍倉庫 | 30日 | 24時間 | -5℃ | -5℃ | 45.6% | 215,246kWh | 19.1% | 41,157kWh | ¥1,084,889 | 2 | 0 | ¥ | ○年 | 7.10t・CO2 |
| | 0 | | | | | | | | | | | | | | 1 | ¥ | | | |
| 合計 | | | | | | | | | | | 477,590kWh | 89,024kWh | ¥2,346,664 | 9 | 1 | ¥ | ○年 | 20.10t・CO2 | |

本紙は予想値であり、効果効能を保証するものではありません。

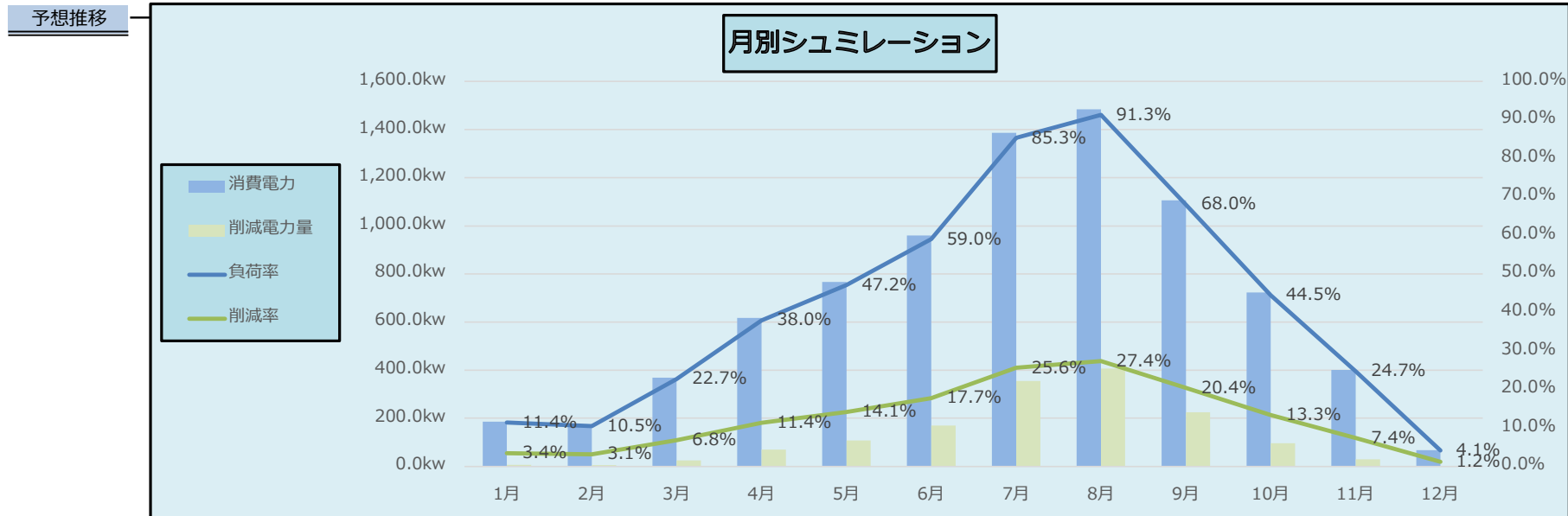
※1 (環境省・経産省) R5年12月22日改訂版 実排出係数・調整後排出係数等の公表について 所在地から主要電力会社における調整後排出係数(参考数値)を参照

※2 機種の仕様についてはメーカー仕様書に準拠しているものを記載しております。配管サイズ等の現場変更に伴う製品設置台数変更は加味していません。

【事務所】系統 月別詳細

| | | |
|--------|--------------|-------------|
| 機器情報 | 系統名(部屋名) | 事務所 |
| | 室外機型番(ユニット名) | RZRP280BA |
| | 定格消費電力 | 5.00kW |
| 運転環境 | 部屋タイプ | 工場(熱源あり冷暖房) |
| | 運転種別 | 冷暖房 |
| | 月間稼働日数 | 25日 |
| | 一日稼働時間 | 13時間 |
| | 設定温度(夏) | 18℃ |
| | 設定温度(冬) | 25℃ |
| その他補正值 | 経年劣化 | 0.38% |
| | 配管長補正 | 0.995 |

| 月間推移算出 (予想値) | 負荷率 | 消費電力 | 削減率 | 削減電力量 |
|-----------------|-------|-----------|-------|-----------|
| 1月 | 11.4% | 185.2kw | 3.4% | 6.3kw |
| 2月 | 10.5% | 170.5kw | 3.1% | 5.4kw |
| 3月 | 22.7% | 368.8kw | 6.8% | 25.1kw |
| 4月 | 38.0% | 616.7kw | 11.4% | 70.2kw |
| 5月 | 47.2% | 766.4kw | 14.1% | 108.4kw |
| 6月 | 59.0% | 959.3kw | 17.7% | 169.9kw |
| 7月 | 85.3% | 1,386.7kw | 25.6% | 355.0kw |
| 8月 | 91.3% | 1,484.0kw | 27.4% | 406.6kw |
| 9月 | 68.0% | 1,105.4kw | 20.4% | 225.6kw |
| 10月 | 44.5% | 723.1kw | 13.3% | 96.5kw |
| 11月 | 24.7% | 401.6kw | 7.4% | 29.8kw |
| 12月 | 4.1% | 67.2kw | 1.2% | 0.8kw |
| 合計値 | — | 8,235.0kw | — | 1,499.7kw |
| 平均値(サマリ) | 42.2% | 686.2kw | 18.2% | 125.0kw |



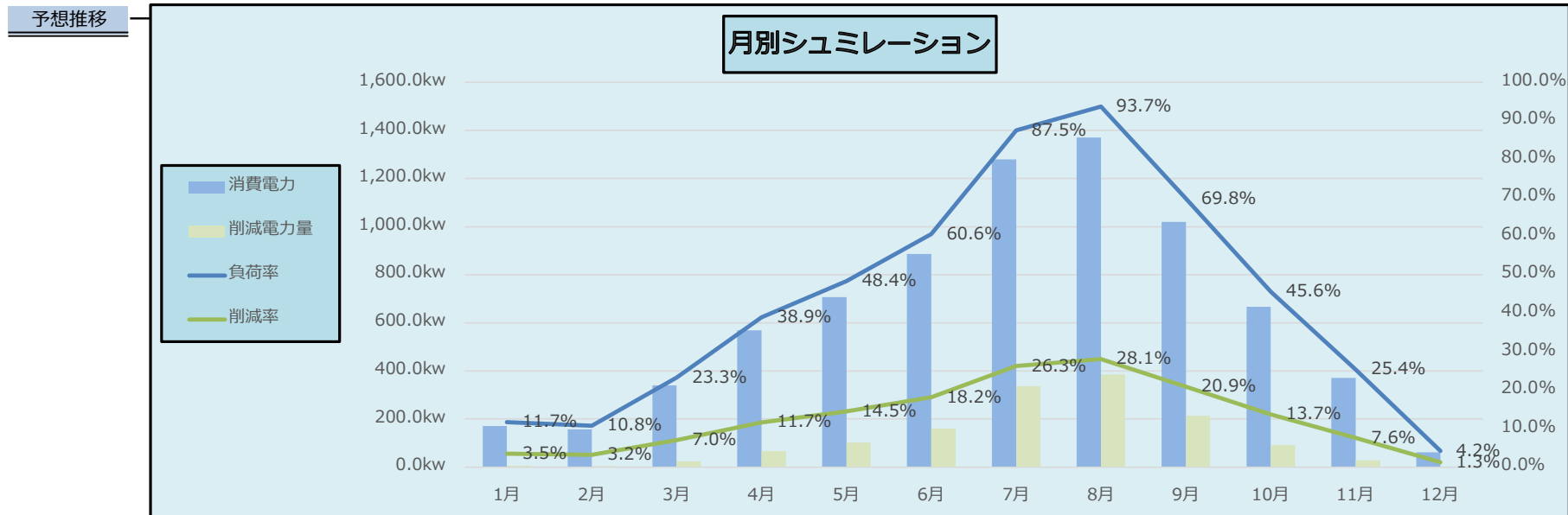
【会議室】系統 月別詳細

| | | |
|------|--------------|-----------|
| 機器情報 | 系統名(部屋名) | 会議室 |
| | 室外機型番(ユニット名) | RZRP280BA |
| | 定格消費電力 | 4.50kW |

| | | |
|------|---------|-------------|
| 運転環境 | 部屋タイプ | 工場(熱源あり冷暖房) |
| | 運転種別 | 冷暖房 |
| | 月間稼働日数 | 25日 |
| | 一日稼働時間 | 13時間 |
| | 設定温度(夏) | 18℃ |
| | 設定温度(冬) | 25℃ |

| | | |
|--------|-------|-------|
| その他補正值 | 経年劣化 | 0.38% |
| | 配管長補正 | 0.970 |

| 月間推移算出 (予想値) | 負荷率 | 消費電力 | 削減率 | 削減電力量 |
|-----------------|-------|-----------|-------|-----------|
| 1月 | 11.7% | 171.0kw | 3.5% | 6.0kw |
| 2月 | 10.8% | 157.4kw | 3.2% | 5.1kw |
| 3月 | 23.3% | 340.5kw | 7.0% | 23.8kw |
| 4月 | 38.9% | 569.3kw | 11.7% | 66.5kw |
| 5月 | 48.4% | 707.5kw | 14.5% | 102.7kw |
| 6月 | 60.6% | 885.6kw | 18.2% | 160.9kw |
| 7月 | 87.5% | 1,280.2kw | 26.3% | 336.2kw |
| 8月 | 93.7% | 1,370.1kw | 28.1% | 385.0kw |
| 9月 | 69.8% | 1,020.5kw | 20.9% | 213.6kw |
| 10月 | 45.6% | 667.6kw | 13.7% | 91.4kw |
| 11月 | 25.4% | 370.8kw | 7.6% | 28.2kw |
| 12月 | 4.2% | 62.0kw | 1.3% | 0.8kw |
| 合計値 | — | 7,602.5kw | — | 1,420.2kw |
| 平均値(サマリ) | 43.3% | 633.5kw | 18.7% | 118.3kw |

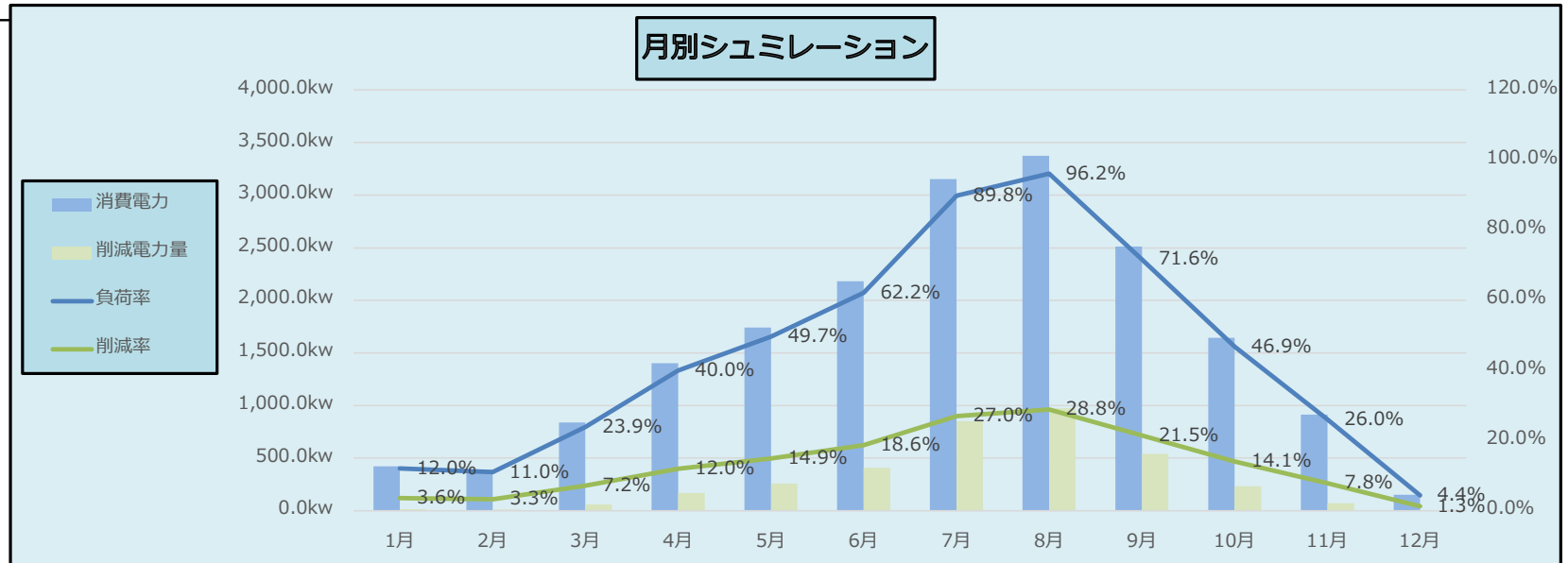


【第1工場】系統 月別詳細

| | | |
|--------|--------------|-------------|
| 機器情報 | 系統名(部屋名) | 第1工場 |
| | 室外機型番(ユニット名) | RZRP280BA |
| | 定格消費電力 | 10.80kW |
| 運転環境 | 部屋タイプ | 工場(熱源あり冷暖房) |
| | 運転種別 | 冷暖房 |
| | 月間稼働日数 | 25日 |
| | 一日稼働時間 | 13時間 |
| | 設定温度(夏) | 18℃ |
| | 設定温度(冬) | 25℃ |
| その他補正值 | 経年劣化 | 0.38% |
| | 配管長補正 | 0.945 |

| 月間推移算出 (予想値) | 負荷率 | 消費電力 | 削減率 | 削減電力量 |
|-----------------|-------|------------|-------|-----------|
| 1月 | 12.0% | 421.3kw | 3.6% | 15.2kw |
| 2月 | 11.0% | 387.7kw | 3.3% | 12.8kw |
| 3月 | 23.9% | 838.8kw | 7.2% | 60.1kw |
| 4月 | 40.0% | 1,402.6kw | 12.0% | 168.1kw |
| 5月 | 49.7% | 1,742.9kw | 14.9% | 259.6kw |
| 6月 | 62.2% | 2,181.8kw | 18.6% | 406.8kw |
| 7月 | 89.8% | 3,153.7kw | 27.0% | 850.1kw |
| 8月 | 96.2% | 3,375.2kw | 28.8% | 973.6kw |
| 9月 | 71.6% | 2,513.9kw | 21.5% | 540.2kw |
| 10月 | 46.9% | 1,644.5kw | 14.1% | 231.1kw |
| 11月 | 26.0% | 913.4kw | 7.8% | 71.3kw |
| 12月 | 4.4% | 152.9kw | 1.3% | 2.0kw |
| 合計値 | — | 18,728.7kw | — | 3,591.1kw |
| 平均値(サマリ) | 44.5% | 1,560.7kw | 19.2% | 299.3kw |

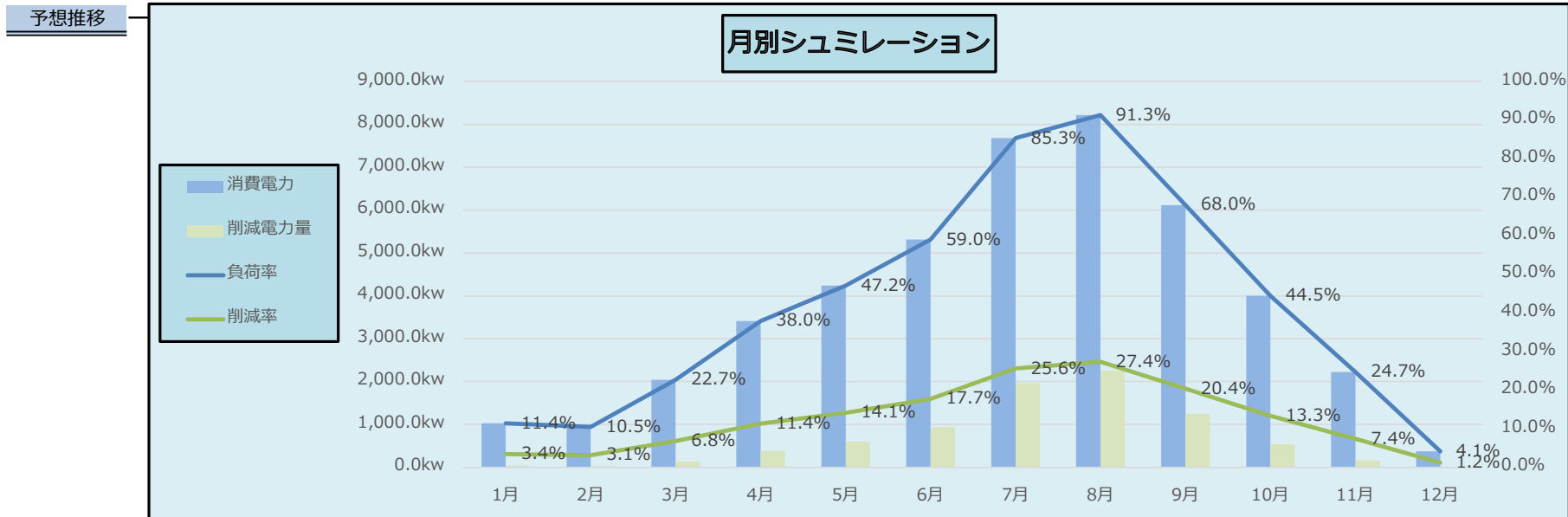
予想推移



【第2工場】系統 月別詳細

| | | |
|--------|--------------|-------------|
| 機器情報 | 系統名(部屋名) | 第2工場 |
| | 室外機型番(ユニット名) | RZRP280BA |
| | 定格消費電力 | 15.00kW |
| 運転環境 | 部屋タイプ | 工場(熱源あり冷暖房) |
| | 運転種別 | 冷暖房 |
| | 月間稼働日数 | 25日 |
| | 一日稼働時間 | 24時間 |
| | 設定温度(夏) | 18℃ |
| | 設定温度(冬) | 25℃ |
| その他補正值 | 経年劣化 | 0.38% |
| | 配管長補正 | 0.995 |

| 月間推移算出 (予想値) | 負荷率 | 消費電力 | 削減率 | 削減電力量 |
|-----------------|-------|------------|-------|-----------|
| 1月 | 11.4% | 1,025.9kw | 3.4% | 35.1kw |
| 2月 | 10.5% | 944.2kw | 3.1% | 29.7kw |
| 3月 | 22.7% | 2,042.8kw | 6.8% | 139.1kw |
| 4月 | 38.0% | 3,415.6kw | 11.4% | 388.9kw |
| 5月 | 47.2% | 4,244.5kw | 14.1% | 600.5kw |
| 6月 | 59.0% | 5,313.1kw | 17.7% | 941.0kw |
| 7月 | 85.3% | 7,680.0kw | 25.6% | 1,966.1kw |
| 8月 | 91.3% | 8,219.4kw | 27.4% | 2,251.9kw |
| 9月 | 68.0% | 6,122.1kw | 20.4% | 1,249.3kw |
| 10月 | 44.5% | 4,004.8kw | 13.3% | 534.6kw |
| 11月 | 24.7% | 2,224.4kw | 7.4% | 164.9kw |
| 12月 | 4.1% | 372.2kw | 1.2% | 4.6kw |
| 合計値 | — | 45,609.1kw | — | 8,305.8kw |
| 平均値(サマリ) | 42.2% | 3,800.8kw | 18.2% | 692.1kw |

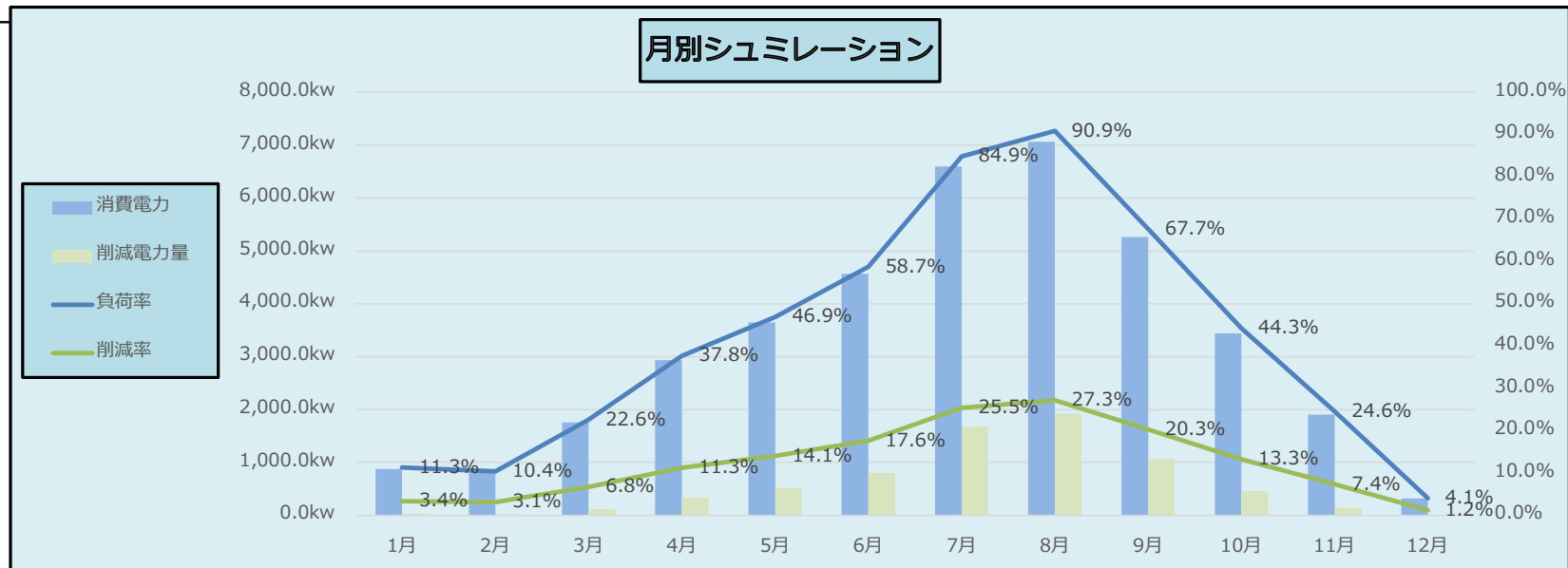


【機械室】系統 月別詳細

| | | |
|--------|--------------|-------------|
| 機器情報 | 系統名(部屋名) | 機械室 |
| | 室外機型番(ユニット名) | RZRP280BA |
| | 定格消費電力 | 10.80kW |
| 運転環境 | 部屋タイプ | 工場(熱源あり冷暖房) |
| | 運転種別 | 冷暖房 |
| | 月間稼働日数 | 30日 |
| | 一日稼働時間 | 24時間 |
| | 設定温度(夏) | 15℃ |
| | 設定温度(冬) | 15℃ |
| その他補正值 | 経年劣化 | 0.38% |
| | 配管長補正 | 1.000 |

| 月間推移算出 (予想値) | 負荷率 | 消費電力 | 削減率 | 削減電力量 |
|-----------------|-------|------------|-------|-----------|
| 1月 | 11.3% | 882.0kw | 3.4% | 30.0kw |
| 2月 | 10.4% | 811.7kw | 3.1% | 25.4kw |
| 3月 | 22.6% | 1,756.2kw | 6.8% | 119.0kw |
| 4月 | 37.8% | 2,936.3kw | 11.3% | 332.6kw |
| 5月 | 46.9% | 3,648.9kw | 14.1% | 513.7kw |
| 6月 | 58.7% | 4,567.6kw | 17.6% | 804.9kw |
| 7月 | 84.9% | 6,602.4kw | 25.5% | 1,681.8kw |
| 8月 | 90.9% | 7,066.0kw | 27.3% | 1,926.3kw |
| 9月 | 67.7% | 5,263.0kw | 20.3% | 1,068.6kw |
| 10月 | 44.3% | 3,442.9kw | 13.3% | 457.3kw |
| 11月 | 24.6% | 1,912.3kw | 7.4% | 141.1kw |
| 12月 | 4.1% | 320.0kw | 1.2% | 4.0kw |
| 合計値 | — | 39,209.2kw | — | 7,104.6kw |
| 平均値(サマリ) | 42.0% | 3,267.4kw | 18.1% | 592.1kw |

予想推移



【冷凍倉庫】系統 月別詳細

| | | |
|--------|--------------|-------------|
| 機器情報 | 系統名(部屋名) | 冷凍倉庫 |
| | 室外機型番(ユニット名) | RZYCP280NB |
| | 定格消費電力 | 54.60kW |
| 運転環境 | 部屋タイプ | 工場(熱源あり冷暖房) |
| | 運転種別 | 冷暖房 |
| | 月間稼働日数 | 30日 |
| | 一日稼働時間 | 24時間 |
| | 設定温度(夏) | -5℃ |
| | 設定温度(冬) | -5℃ |
| その他補正值 | 経年劣化 | 1.88% |
| | 配管長補正 | 0.955 |

| 月間推移算出 (予想値) | 負荷率 | 消費電力 | 削減率 | 削減電力量 |
|-----------------|-------|-------------|-------|------------|
| 1月 | 13.9% | 5,449.6kw | 4.2% | 226.6kw |
| 2月 | 12.8% | 5,015.6kw | 3.8% | 192.0kw |
| 3月 | 27.6% | 10,851.0kw | 8.3% | 898.5kw |
| 4月 | 40.1% | 15,776.4kw | 12.0% | 1,899.4kw |
| 5月 | 49.9% | 19,605.2kw | 15.0% | 2,933.2kw |
| 6月 | 62.4% | 24,541.1kw | 18.7% | 4,596.0kw |
| 7月 | 90.2% | 35,473.9kw | 27.1% | 9,603.1kw |
| 8月 | 96.6% | 37,964.9kw | 29.0% | 10,999.2kw |
| 9月 | 71.9% | 28,277.6kw | 21.6% | 6,102.1kw |
| 10月 | 47.1% | 18,498.1kw | 14.1% | 2,611.3kw |
| 11月 | 30.1% | 11,815.5kw | 9.0% | 1,065.4kw |
| 12月 | 5.0% | 1,977.3kw | 1.5% | 29.8kw |
| 合計値 | — | 215,246.1kw | — | 41,156.6kw |
| 平均値(サマリ) | 45.6% | 17,937.2kw | 19.1% | 3,429.7kw |

